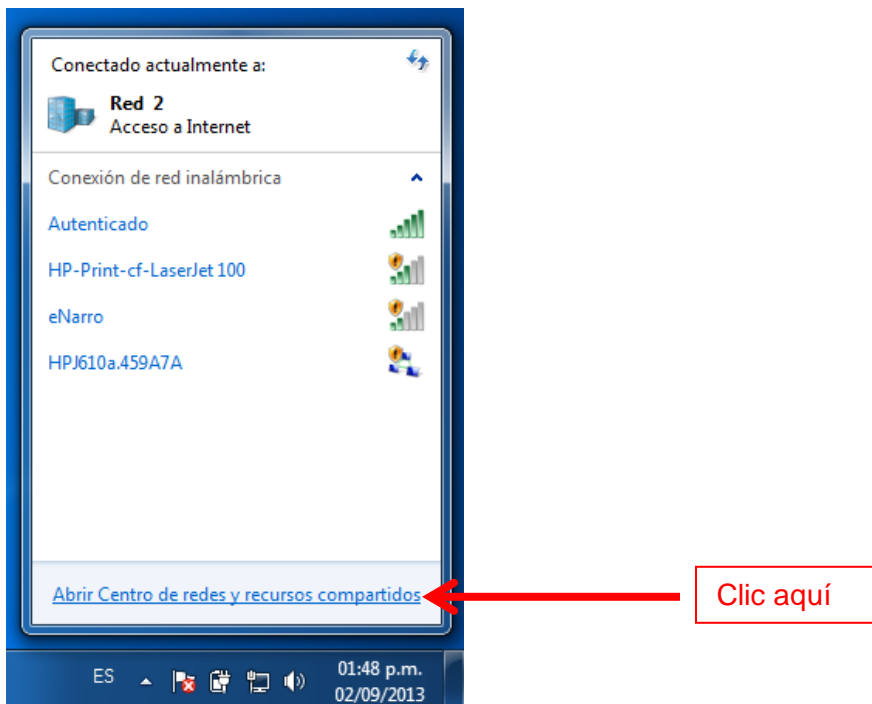


Paso 1

Seleccionar en la parte de Red Inalámbrica la opción **Abrir Centro de redes y recursos compartidos**.



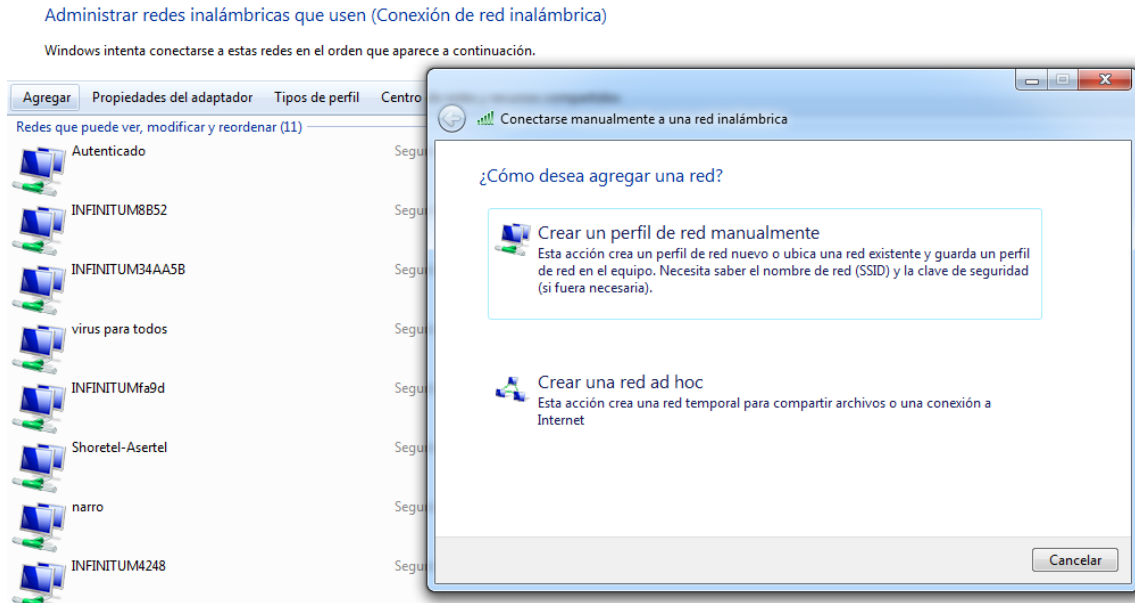
Paso 2

Dar clic en **Administrar Redes Inalámbricas**



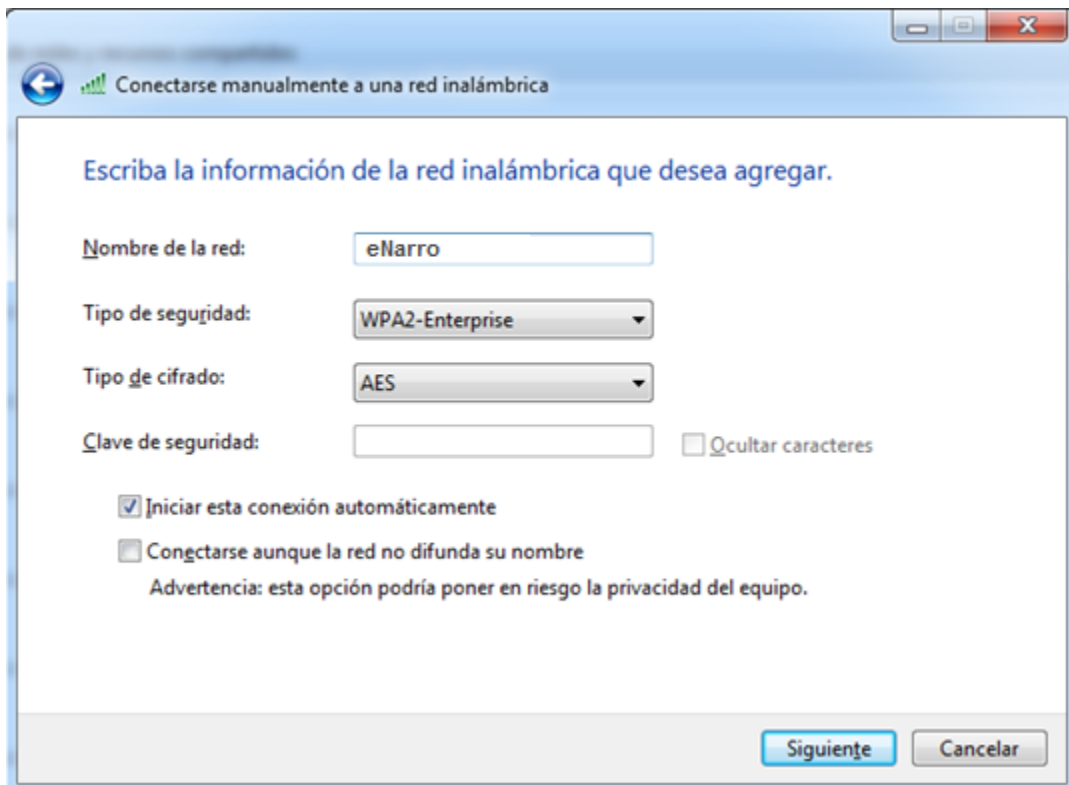
Paso 3

Dar clic en **Agregar** y aparecerá una ventana. En esa nueva venta hay que dar clic en **Crear perfil de red manualmente**.



Paso 4

Hay que agregar en **Nombre de la red**, el nombre de la red inalámbrica (eNarro) y seleccionar en Tipo de seguridad **WPA2-Enterprise** y Tipo de cifrado **AES**. Clic en Siguiente.



Conectarse manualmente a una red inalámbrica

Escriba la información de la red inalámbrica que desea agregar.

Nombre de la red:

Tipo de seguridad:

Tipo de cifrado:

Clave de seguridad: Ocultar caracteres

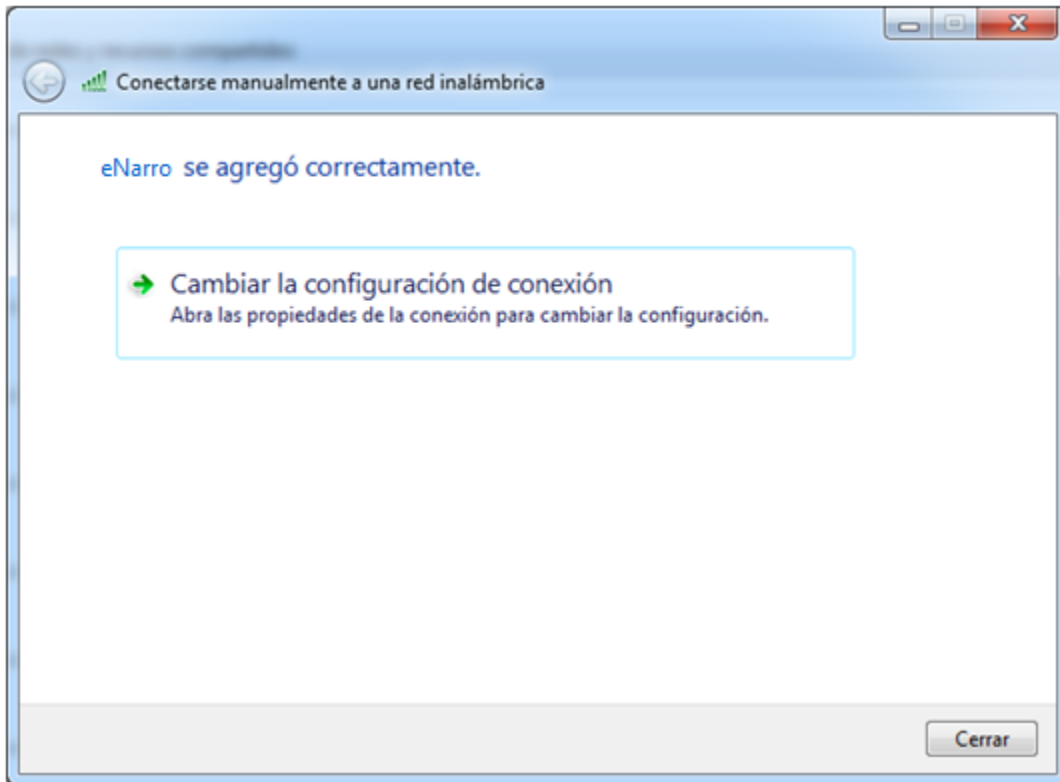
Iniciar esta conexión automáticamente

Conectarse aunque la red no difunda su nombre

Advertencia: esta opción podría poner en riesgo la privacidad del equipo.

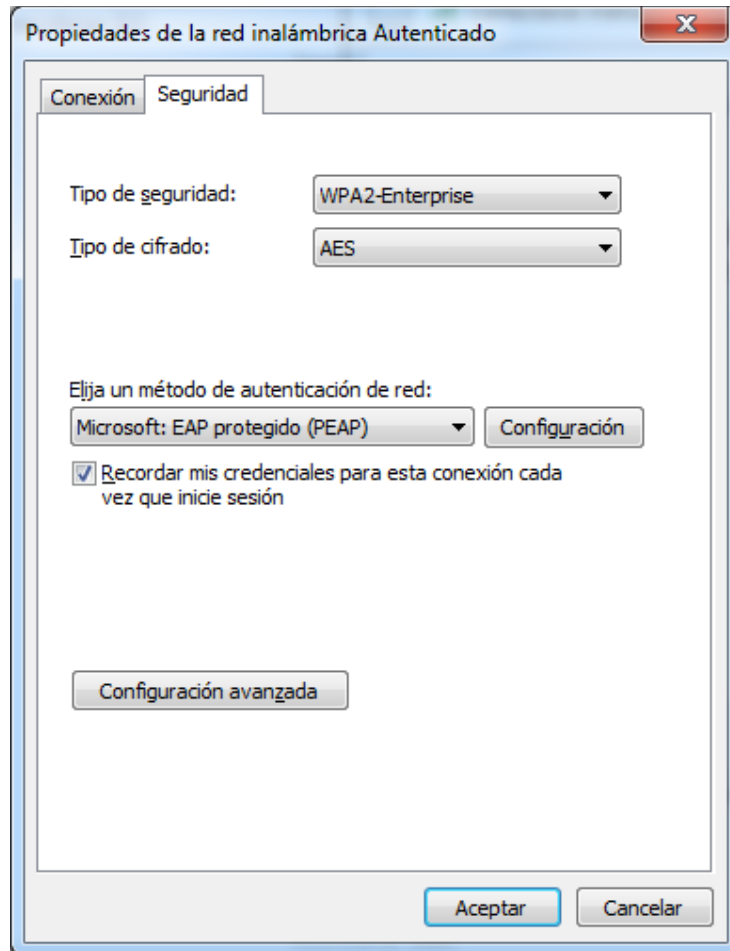
Paso 5

Dar clic en **Cambiar la configuración de conexión.**



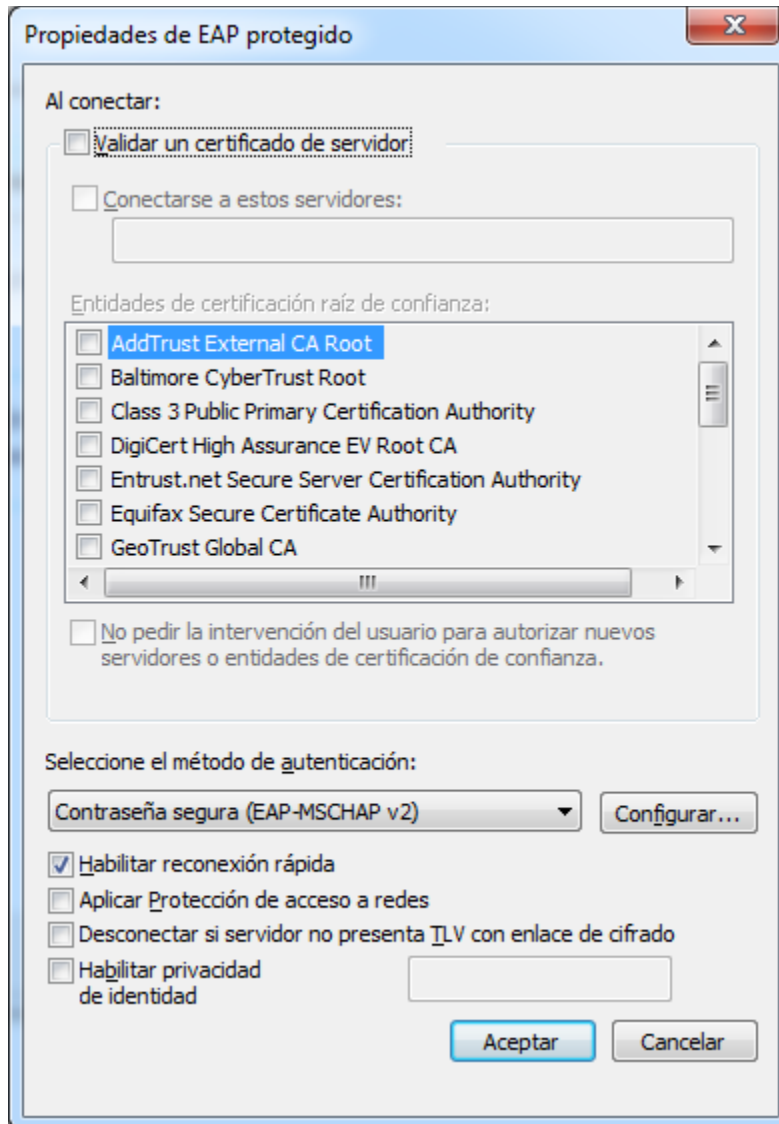
Paso 6

Nos va a abrir una ventana nueva y en la pestaña de Seguridad debe de tener la siguiente configuración.



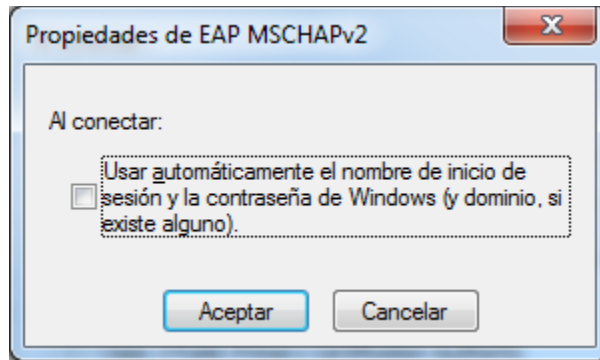
Paso 7

Dar clic en el botón Configuración y nos va a abrir una ventana nueva la cual debe de tener la siguiente configuración.



Paso 8

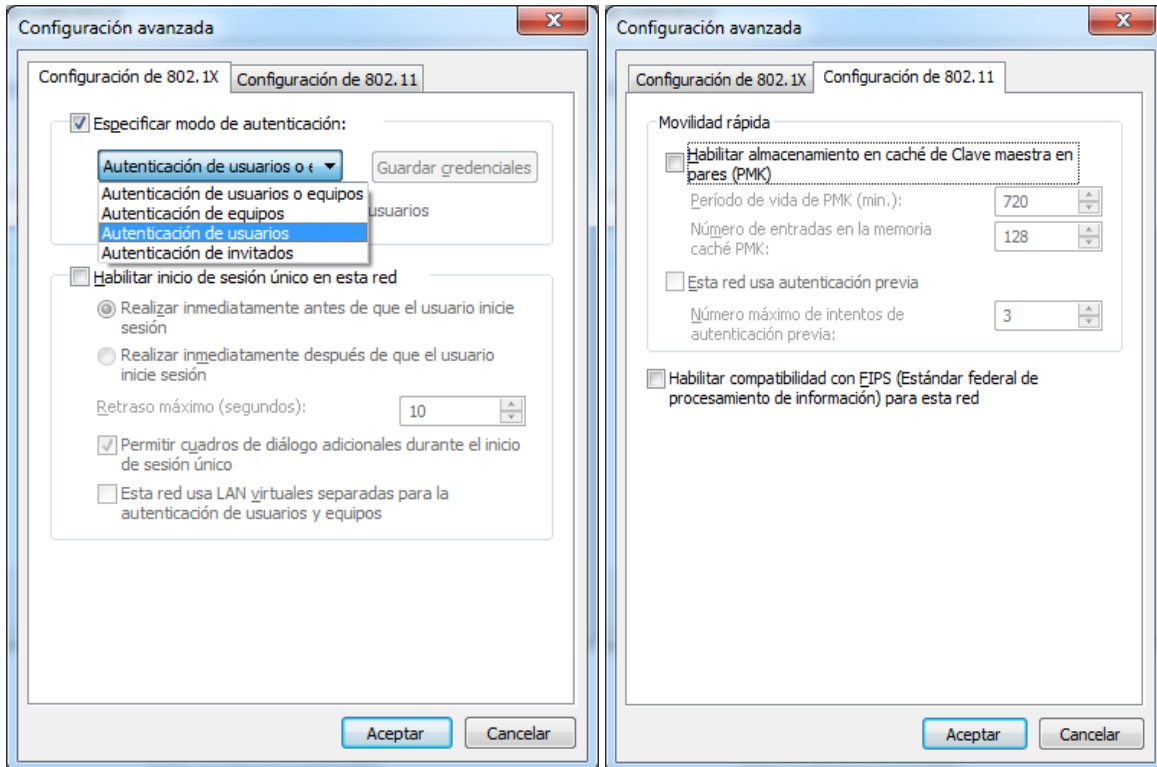
Dar clic en el botón Configurar... y nos va a abrir otra ventana la cual debe de estar configurada así.



Damos clic en Aceptar. Nos regresa a la ventana del paso 7, ahí damos clic en Aceptar también. Nos regresa a la ventana del Paso 6.

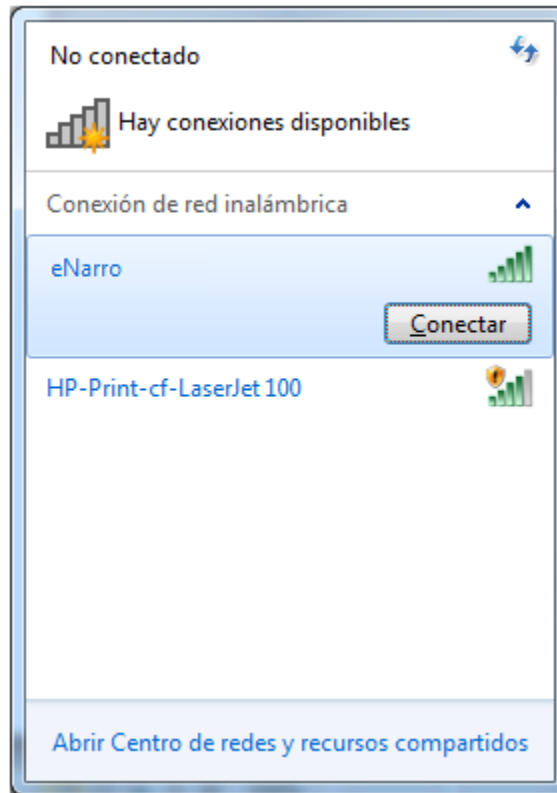
Paso 9

En la ventana del Paso 6 damos clic en el botón de **Configuración Avanzada**. En la pestaña de Configuración de 802.1X y Configuración de 802.11 debe de estar de esta manera. Y damos clic en Aceptar.



Finalmente damos clic en Aceptar de la pantalla del Paso 6 y en Cerrar de la ventana de Paso 5.

Ahora si vamos a nuestras conexiones Wireless en la parte inferior de la derecha en Windows y seleccionamos la red que dimos de alta para conectarnos.



Nos va a pedir un usuario y contraseña, ahí ponemos como usuario nuestra matrícula y como contraseña la fecha de nacimiento

